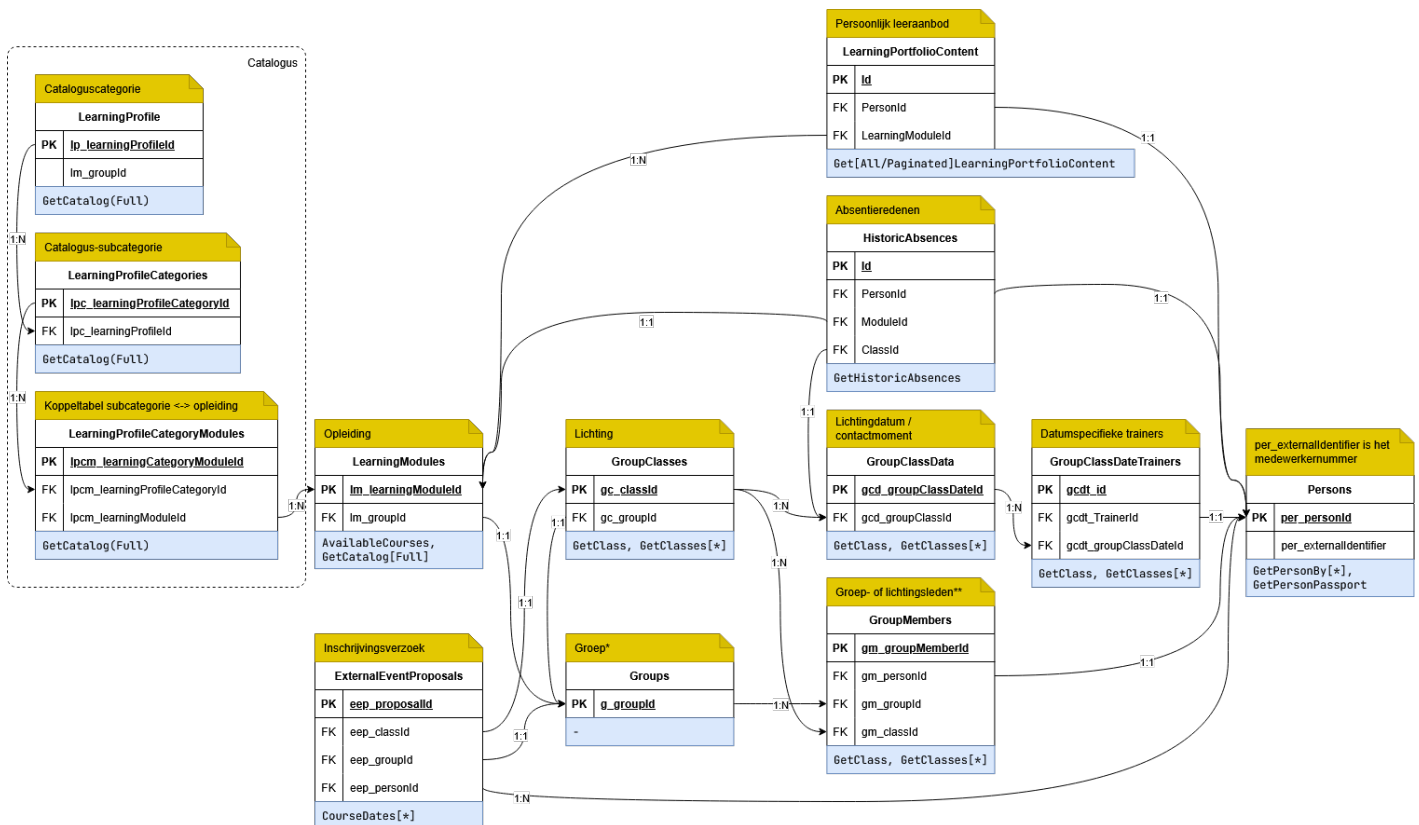


# Correspondentie API-datamodel en Pynter-datamodel

In onderstaand diagram staat voor de belangrijkste API-endpoints uitgelegd hoe deze correspondeert met de originele data in Pynter. In het geel staat de "menselijke" naam voor een item, in het blauw de namen van de API-endpoints waar deze data in terugkomt.

Wanneer er in de naam van een API-endpoint een gedeelte tussen blokhaken staat, betekent dat dat hier meerdere endpoints bedoeld worden. Bijvoorbeeld: `CourseDates[*]` betekent alle API-endpoints die beginnen met `CourseDates`, zoals `CourseDatesByModules` en `CourseDatesWithStatus`.



\* Groepen worden niet direct teruggegeven via de API, maar staan voor de compleetheid hiertussen omdat deze als koppeltabel tussen opleidingen en inschrijvingen (`ExternalEventProposals / GroupMembers`) gebruikt wordt.

\*\* De `GroupMembers` tabel wordt voor zowel groepsleden als lichtingsleden gebruikt. Wanneer het een groepsinschrijving betreft staat `gm_classId` op 0.

Revision #5

Created 25 February 2026 09:15:32 by Ramon Meffert

Updated 25 February 2026 09:53:26 by Ramon Meffert